

KERN CO 10-Y3

KERN

Miniatuur-knopmeetcel van roestvrij edelstaal

Materiaal	roestvrij staal
Kabellengte	2 m
Montage - krachttoepassing	Buitendraad M5
Montage - krachtverdeling	Buitendraad M5

Functies

Bescherming IP - complete unit	IP66
--------------------------------	------

Milieuomstandigheden

Gebruikstemperatuur [Min]	0 °C
Gebruikstemperatuur [Max]	40 °C

Verpakking & verzending

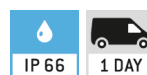
Afreesbaarheid kracht [d] (N)	1 d
Afmetingen verpakking (BxDxH)	150x105x40 mm
Nettogewicht	0,037 kg
Verzendmethode	Pakketdienst
Nettogewicht ca.	0,05 kg
Brutogewicht ca.	0,10 kg
Verzendgewicht	0,1 kg

Diensten

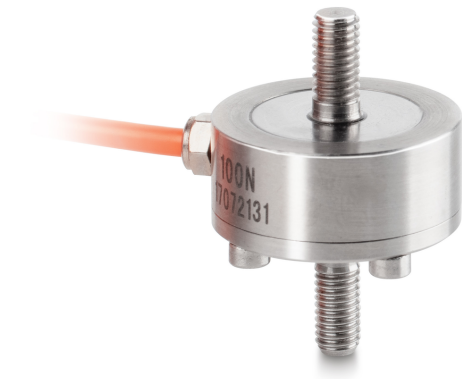
Artikelnummer voor DAkS-kalibratie (trekkracht)	963-161V
Artikelnummer voor DAkS-kalibratie (drukkracht)	963-261V
Artikelnummer voor DAkS-kalibratie (trekkracht/drukkracht)	963-361V

Pictogrammen

STANDARD



OPTION



Categorie

Merk	Sauter
Productcategorie	Meetcel
Productgroep	Weeg-/krachtmeetcel
Productfamilie	CO Y3

Meetsysteem

Weegbereik [Max]	10 kg
Weegcel - verbinding	4-draads
Weegcel OIML klasse	G2
Weegcel - karakteristieke waarde - nominaal	2 mV/V
Weegcel - Gecombineerde fout	0,1%
Meetapplicaties	kracht massa
Weegcel - ingangsweerstand - nominaal	800 Ω
Weegcel - Uitgangsweerstand - nominaal	800 Ω
Weegcel - isolatieweerstand - [Min]	5000 MΩ
Weegcel - aanbevolen voedingsspanning [Min]	10 V
Weegcel - aanbevolen voedingsspanning [Max]	15 V
Meetbereik kracht [Max] (N)	100 N
Krachtrichtingen	trek druk

Approval

CE-teken	✓
----------	---

Ontwerp

Bouwworm	Trek-/drukstang
----------	-----------------